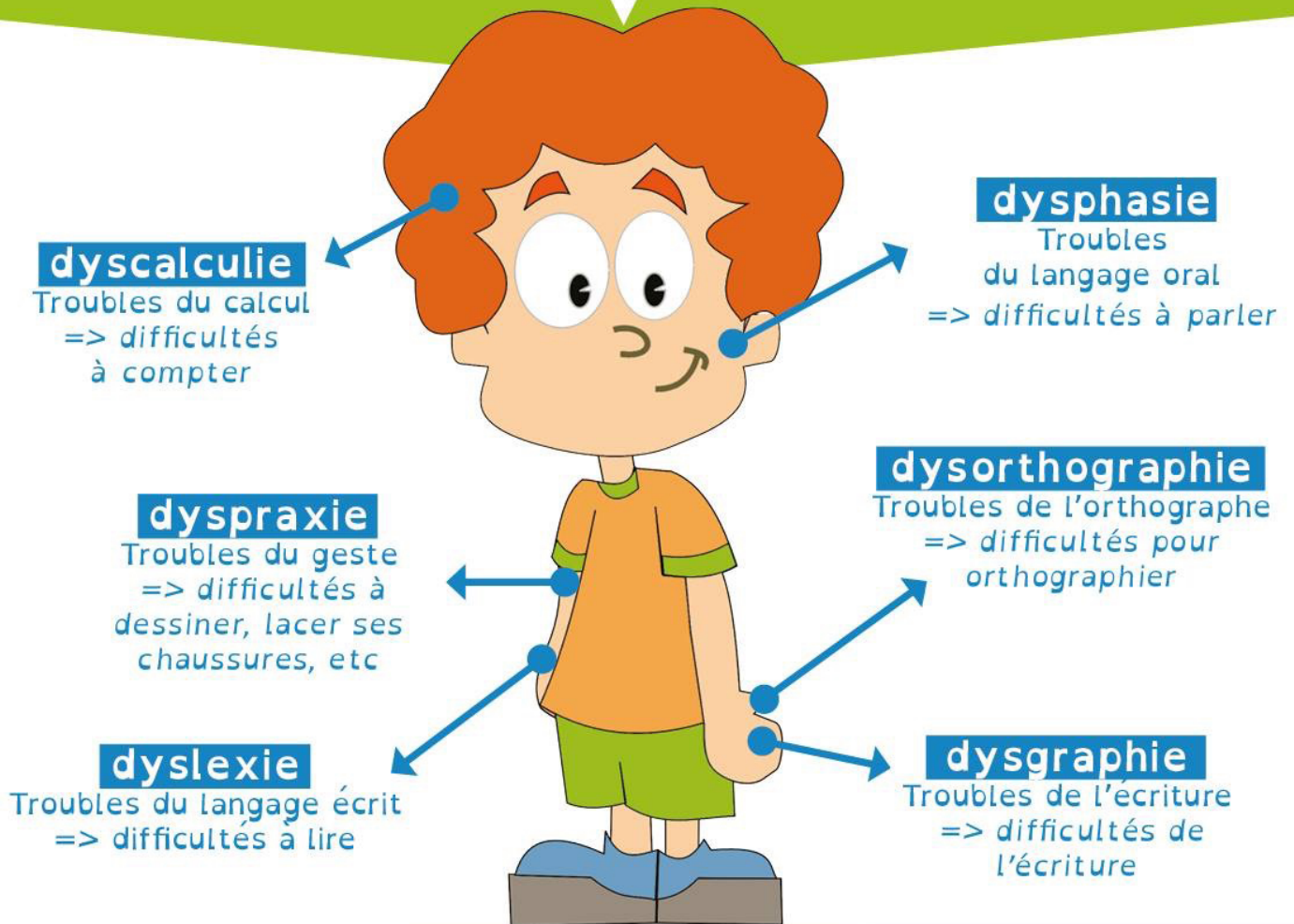


LES TROUBLES DYS C'est quoi?

DYS en Grec = Difficile

- Troubles DYS
- Troubles cognitifs spécifiques
- Troubles des apprentissages
- Répercussions sur l'apprentissage scolaire



Repérage de troubles

- => évaluation auprès d'un médecin
- => diagnostic
- => projet d'accompagnement

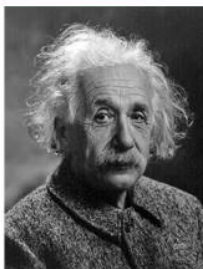
Prise en charge

Orthophonie, psychomotricité, ergothérapie, orthoptiste, psychologue.

Quelques chiffres

Entre 6 à 8% de personnes sont atteintes de troubles dys.
Environ 1 enfant sur 10.

Journée nationale des DYS le 10 octobre



Albert Einstein

Quelques célébrités :

John Lennon



Daniel Radcliffe



Whoopi Goldberg

Walt Disney



Bill Gates